

PROFIL 1

Le monde est imparfait. Je cherche à l'améliorer

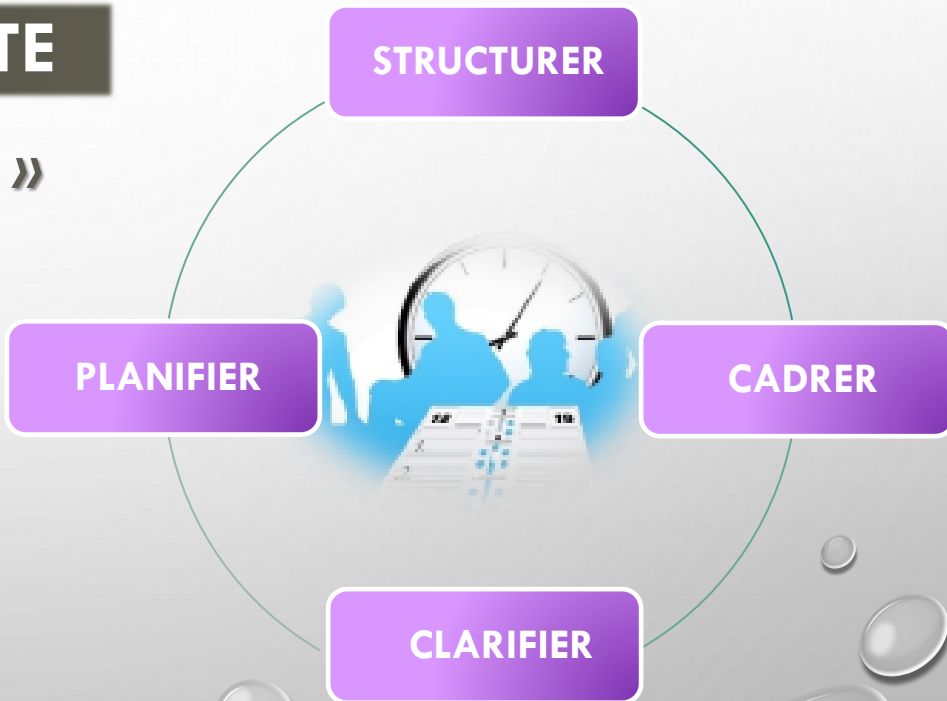
Orienté maîtrise

LE PERFECTIONNISTE

« Je suis droit, je travaille »

Il aime :

- S'améliorer
- Se comporter correctement
- L'éthique de la relation
- Mettre de l'ordre
- Avoir raison
- « Bien » faire son travail
- Le respect des règles





PROFIL 1

Le monde est imparfait. Je cherche à l'améliorer



LE PERFECTIONNISTE

« Je suis droit, je travaille »



STYLE DE COMMUNICATION : Précis, clair, direct et orienté sur ce qui est bien ou mal.



LES AUTRES PEUVENT ME VOIR comme trop soucieux du détail, dans le jugement, critique, limité et étroit d'esprit



AU TRAVAIL : Grande conscience professionnelle/Aime quand la tâche est clairement définie et attachée à des valeurs fortes / Volonté de bien faire et de progresser /Recherche de la meilleure qualité possible/ Respect des règles et des principes/ importante force au travail



SI VOUS VOULEZ GACHER LA RELATION , il n'aime pas la critique, les reproches/ Tricher, le non respect des règles et des procédures/ Le manque de sérieux, l'injustice/ Le désordre/ Le laisser-aller/ l'irresponsabilité

PROFIL 2

Le monde ne me donnera pas d'amour si je n'en donne pas

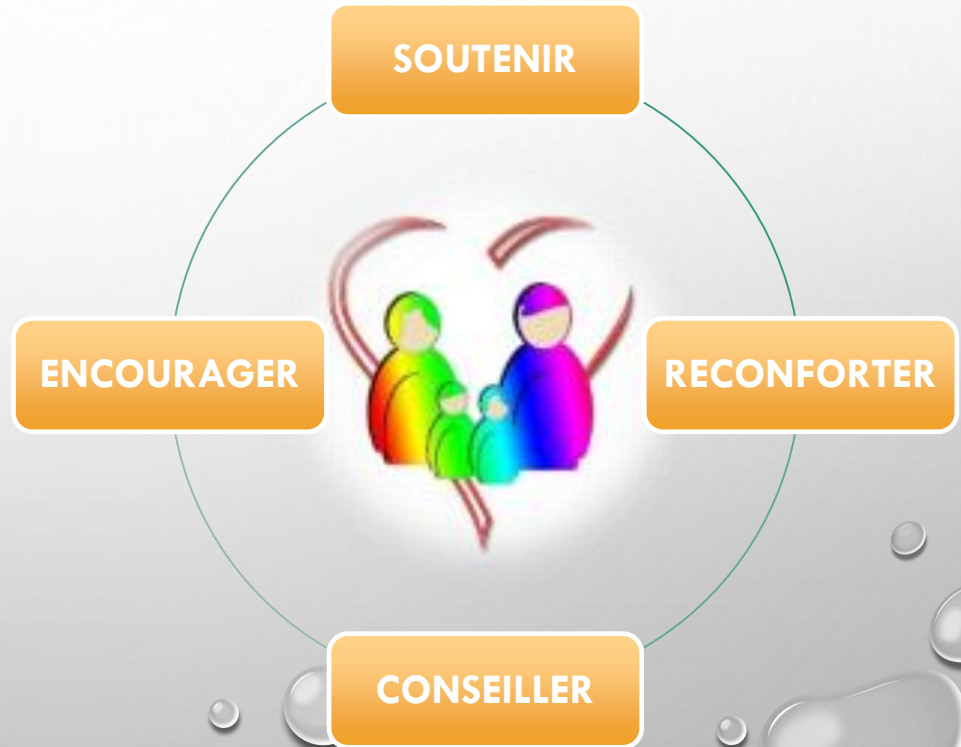
Orienté Entraide

L'ALTRUISTE

« J'aime, j'aide »

Ils aiment :

- Se sentir indispensables
- Donner des conseils
- Plaire, faire des cadeaux
- Rendre service
- Les encouragements
- Les remerciements





PROFIL 2

Le monde ne me donnera pas d'amour si je n'en donne pas

L'ALTRUISTE

« J'aime, j'aide »



STYLE DE COMMUNICATION : Amical, ouvert, expressif, orienté sur les autres et donnant rapidement un encouragement ou un conseil.



LES AUTRES PEUVENT ME VOIR comme intrusif, trop désireux de rendre service, acariâtre ou dirigeant



AU TRAVAIL il aime la relation personnalisée et la proximité/Les intérêts humains sont prioritaires /Aptitude à créer une ambiance chaleureuse/ Aide apportée aux autres, approbation donnée aux autres /Capacité à créer des réseaux indépendants à la structure



SI VOUS VOULEZ GACHER LA RELATION : Le traiter d'égoïste, dire NON à son aide /Ne pas avoir besoin de lui /Oublier de le remercier/ Ne pas le regarder, ne pas l'écouter

PROFIL 3

Le monde valorise la réussite, il faut être efficace et offrir une bonne image

LE BATTANT

« Je réussis »

Ils aiment :

- Réaliser, réussir
- Être efficace, occupé et actif
- Séduire les gens qui l'entourent
- Les réalisations concrètes
- Le feed-back «positif »
- Vivre la compétition





PROFIL 3

Le monde valorise la réussite, il faut être efficace et offrir une bonne image



LE BATTANT

« Je réussis »

STYLE DE COMMUNICATION : Direct, droit au cœur du sujet, tempo rapide, confiant.



LES AUTRES PEUVENT ME VOIR comme impatient, dénué de sentiment, trop focalisé sur l'efficacité, contraignant et ne tenant aucun compte du point de vue des autres



AU TRAVAIL il aime: Adaptabilité/ Enorme capacité de travail/Compétiteur, volonté acharnée de réussir /Sensible aux séminaires, concours, voyage.../Résistance aux difficultés et aux stress/ Confiance en soi/ Capacités relationnelles fortes et grande flexibilité



SI VOUS VOULEZ GACHER LA RELATION : Le comparer à quelqu'un d'autre meilleur que lui / lui donner un feed-back erronés ou négatifs/ Ignorer ses réussites /Lui cacher un mauvais résultat (car il faut réparer de suite !)/ l'empêcher de se mettre en valeur/lui demander de l'intimité et parler de sentiment ou de lui en public/ Paraitre inefficaces, paresseux, défaitistes, incompetents



PROFIL 4

Je suis en quête d'absolu.

J'ai souvent un sentiment de manque devant la banalité du quotidien

LE CREATIF

« Je suis sensible.
Je suis différent »

Ils aiment :

- Vivre des moments uniques, exceptionnels, intenses émotionnellement
- Le beau, l'esthétique





PROFIL 4

Je suis en quête d'absolu.

J'ai souvent un sentiment de manque devant la banalité du quotidien



LE CREATIF

« Je suis sensible.
Je suis différent »



STYLE DE COMMUNICATION : Beaucoup d'expression de sentiments, style personnel, particulier, orienté sur les possibles.



LES AUTRES PEUVENT ME VOIR comme trop dramatique, centré sur moi, parfois théâtral dans mes réactions



AU TRAVAIL il apporte son originalité et sa créativité /Sa sensibilité/Recherche de la qualité par rapport à la quantité/ Prise en compte des facteurs humains, relationnels, et émotionnels/ Imagination et esthétisme/ Esprit critique



SI VOUS VOULEZ GACHER LA RELATION : Le comparer à quelqu'un d'autre/Nier l'importance de l'aspect esthétique des gens et des choses/ Il n'aime pas les conventions, les règles, les procédures, le banal, la routine, le quotidien, la critique, le manque d'égard le bouleverse

PROFIL 5

Le monde est intrusif.

J'ai besoin de le connaître et de le comprendre pour me protéger



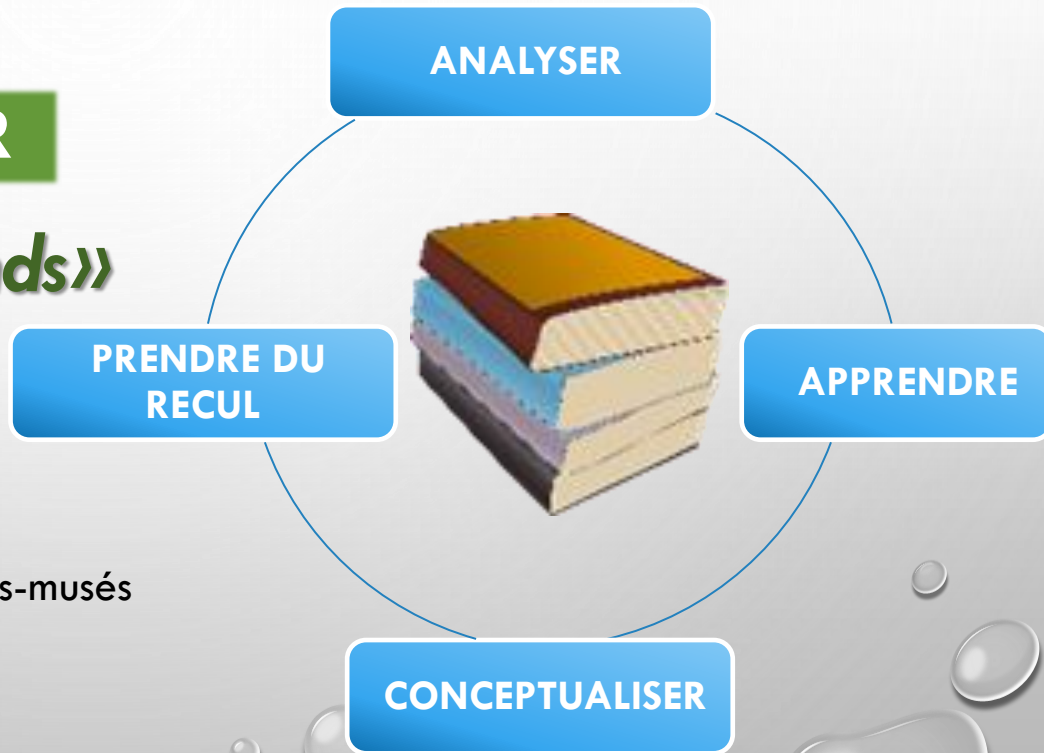
Orienté infos

L'OBSERVATEUR

« Je sais, je comprends »

Il aime :

- L'intimité, la discrétion, le silence
- La vie intellectuelle, la vie intérieure
- Les discussions stimulantes- conférences-musées
- Connaître, apprendre, l'analyse
- La réflexion
- L'indépendance, la solitude



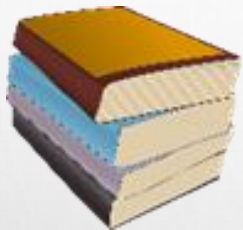
PROFIL 5

Le monde est intrusif

J'ai besoin de le connaître et de le comprendre pour me protéger



Orienté infos



L'OBSERVATEUR

« Je sais, je comprends »



STYLE DE COMMUNICATION : Absence visible d'émotion, factuel, clair, analytique et succinct, même si parfois redondant, « Parlez moi de manière directe et brève ».



LES AUTRES PEUVENT ME VOIR comme déconnecté de mes émotions, distant et trop analytique



AU TRAVAIL il apporte : ses capacités d'intelligence, de logique et d'analyse, son objectivité et sa rigueur intellectuelle, volonté d'apprendre sur le plan intellectuel, travailler à son rythme et seul, grande autonomie de travail, bonne délégation.



SI VOUS VOULEZ GACHER LA RELATION : Aller le voir à l'improviste/ L'aborder à la manière d'un bulldozer/Contester son savoir / il n'aime pas l'intrusion dans son espace vital, les discussion sur la pluie et le beau temps, les mondanités, les superflus, l'exubérance, le bruit

PROFIL 6

Le monde est menaçant.

Pour ma sécurité, je dois être prêt à toute éventualité

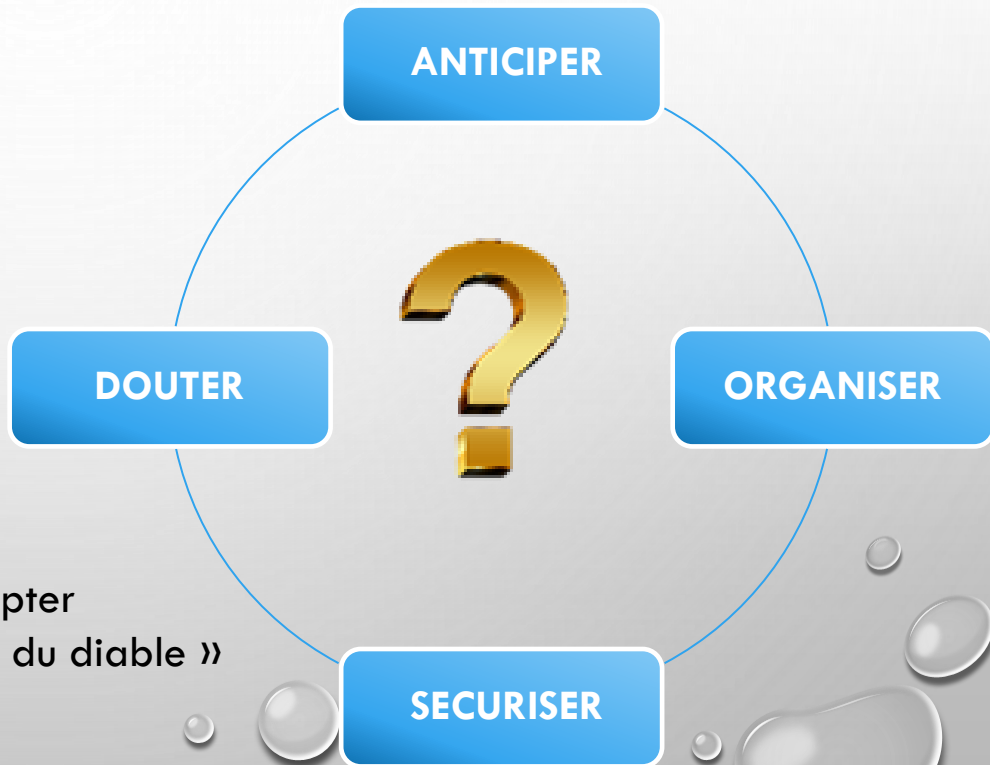
LE LOYAL

« Je fais mon devoir »

Il aime :

- Les situations claires, la transparence
- Les sensations de sécurité
- La loyauté
- Avoir le temps de se préparer, de s'adapter
- Vérifier la sincérité en faisant « l'avocat du diable »
- Être rassuré, savoir où il va

Orienté risques





PROFIL 6

Le monde est menaçant.

Pour ma sécurité, je dois être prêt à toute éventualité



LE LOYAL

« Je fais mon devoir »



STYLE DE COMMUNICATION : Rapide ou hésitant, réfléchi au point de donner trop d'explication, interrogateur, dubitatif, engagé et en même temps souvent contradictoire, centré sur l'information



LES AUTRES PEUVENT ME VOIR comme trop soucieux, provocateur, hésitant, contrôlant ,parfois pessimiste



AU TRAVAIL il aime : Travailler pour une cause avec une définition claire de la structure et des responsabilités/ loyauté avec son manager, son équipe et ou l'entreprise /bonne aptitude à l'analyse/ facilité à percevoir intuitivement les difficultés potentielles d'un projet/ volonté avec les gens d'aller au-delà des apparences/ grande capacité de travail



SI VOUS VOULEZ GACHER LA RELATION , il n'aime pas : La trahison, les situations ambiguës/ L'autorité floue ou imprévisible/maque de visibilité/ La non reconnaissance de sa fidélité/ Qu'on joue avec la sécurité et les règles, les procédures, les rituels propres au groupe/ les imprévus

PROFIL 7

Le monde est plein de possibilités. J'ai envie d'en profiter au maximum



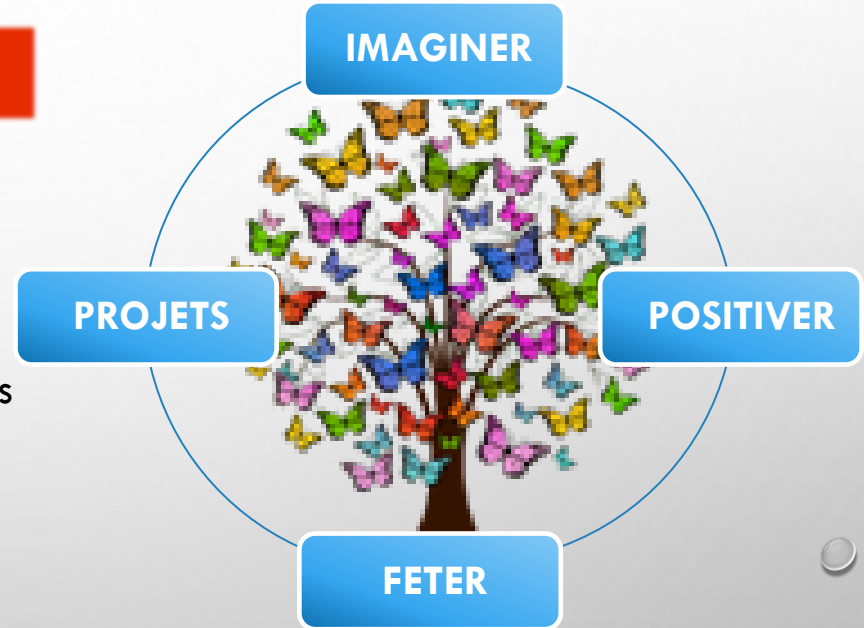
LE GENERALISTE

« Je suis optimiste »

Il aime :

- Avoir des objectifs et être libre des moyens
- La diversité
- L'aventure, les voyages
- La rigolade
- Charmer
- Accumuler les plaisirs
- Faire des projets

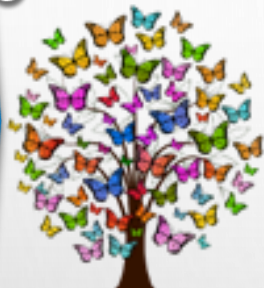
Orienté plaisirs



PROFIL 7

Le monde est plein de possibilités. J'ai envie d'en profiter au maximum

Convergence-Evolution



LE GENERALISTE

« Je suis optimiste »



STYLE DE COMMUNICATION : rapide, spontané, enjoué, analytique, orienté sur les idées et les multiples possibles.



LES AUTRES PEUVENT ME VOIR comme trop rapide à changer de sujet, dispersé, superficiel



AU TRAVAIL il aime : planifier, innover, les projets multiples, grande capacité de synthèse et forte créativité, bonnes aptitudes relationnelles fondées sur la séduction et l'optimisme, penchant à foncer avec enthousiasme, flexibilité, générateur d'idées et laisse à l'autre la réalisation



SI VOUS VOULEZ GACHER LA RELATION , il n'aime pas : La routine, les règles strictes, les normes, les conventions, les détails/ Les critiques, l'absence d'enthousiasme ou de commentaires positifs sur ses idées, son travail / L'impliquer émotionnellement/ Les propos tristes ou pessimistes/ L'ennui

PROFIL 8

Le monde est souvent injuste. Je dois être fort et réparer les injustices



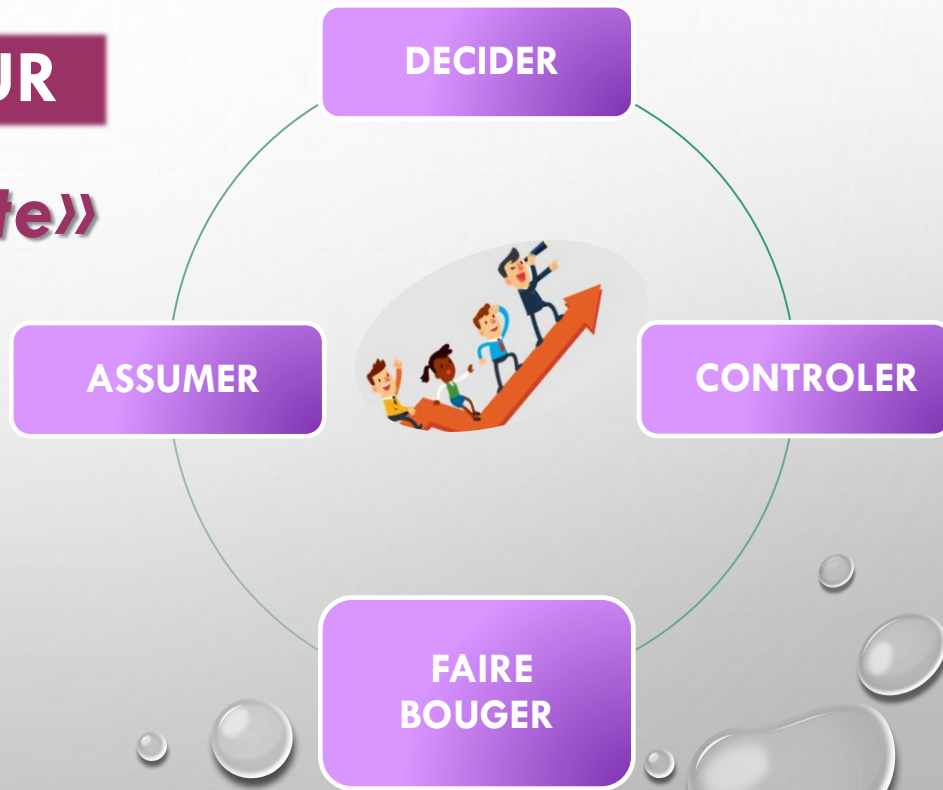
Orienté force

LE PROTECTEUR

« Je suis fort, je suis juste »

Il aime :

- Les responsabilités, l'affrontement
- La force, la puissance
- Corriger l'injustice et protéger le faible
- Se battre, gagner une épreuve de force
- Les positions « tout ou rien »
- Dominer les situations
- Qu'on respecte son espace vital



PROFIL 8

Le monde est souvent injuste. Je dois être fort et réparer les injustices



LE PROTECTEUR

« Je suis fort, je suis juste »

STYLE DE COMMUNICATION : Direct, autoritaire, qui prend tout de suite position, énergique, enjoué, orienté sur la justice et la vérité.

LES AUTRES PEUVENT ME VOIR comme recherchant trop la confrontation, intimidant, non ouvert à la remise en question (donc ne prenant pas les autres en compte) et contrôlant

AU TRAVAIL il aime les responsabilités/ être dans l'action/ les situations de risque/ courage face aux difficultés/Grande puissance de décision et surtout de travail/ Diriger/ sens fort de la justice/ Franchise/ Grande autonomie

SI VOUS VOULEZ GACHER LA RELATION : Ne pas respecter son autorité/ Tenter de le contrôler, de le manipuler/ De lui imposer des contraintes; il n'aime pas l'indécision, l'inefficacité, la mollesse (démarrage au quart de tour), le manque de franchise, le mensonge, les propos dilatoires, les tentatives d'implication émotionnelle

PROFIL 9

Le monde est souvent conflictuel. Ne pas prendre parti.

LE MEDIATEUR

« Je suis facile à vivre »

Il aime :

- Avoir du temps
- La tranquillité, l'harmonie, le confort
- La nature
- La routine, emploi du temps stable
- Les compromis
- Vous écouter
- Prendre le temps de vivre

Orienté bien-être



PROFIL 9

Le monde est souvent conflictuel. Ne pas prendre parti.



LE MEDIATEUR

« Je suis facile à vivre »

STYLE DE COMMUNICATION : Tranquille, non confrontant, aimable, amical, orienté sur les autres incluant à la fois les sentiments et les faits.

LES AUTRES PEUVENT ME VOIR comme fuyant les conflits, indécis, décousu, trop explicatif, et peu clair sur mon point de vue et mon rôle

AU TRAVAIL : Bonnes capacités relationnelles fondées sur l'acceptation des autres/Dopé par l'enthousiasme, l'implication, la motivation des autres!/Sens du compromis et talent pour la médiation/ Aptitude à créer une ambiance calme et paisible/ Respect des règles, des procédures/ Analyser bien tous les aspects d'une situation avant d'agir

SI VOUS VOULEZ GACHER LA RELATION : Le forcer à prendre une décision ou à faire un choix alors qu'il n'est pas prêt, être impatient avec lui / il n'aime pas la pression, l'autoritarisme et les conflits le paralysent, les critiques de façon agressive, les situations de compétition, le changement et les nouveautés inattendues.